

Metallbau
HOOG GMBH



Schornsteinschutz
mit System
HOOG

HOKA

Produktkatalog

Inhaltsverzeichnis

Schnellübersicht	Seite 3
Kaminabdeckungen	Seite 4 - 9
HOOG - Kaminabdeckungen / Preise	Seite 4 + 5
HOKA - Kaminabdeckungen / Preise	Seite 6 + 7
Zubehör & Sonderausstattung	Seite 8 + 9
HOOG - Kaminkopfeinfassungen	Seite 10 - 13
HOOG - Kaminkopfeinfassungen / Preise	Seite 10 + 11
Sonderzubehör & Sonderseitenhöhen	Seite 12
Einarbeitung von Schornsteinzügen & Rauchrohrverlängerungen	Seite 13
Wissenswertes über Schornsteinschutz	Seite 14
Maßblatt Rauchrohrverlängerung	Seite 15
Maßblatt Kaminkopf	Seite 16

Frachtpauschalen (pro Auftrag)

Frachtstufe 1	DHL Paket
Frachtstufe 2	Spedition

Bitte vor der Warenannahme beachten

Selbstverständlich geben wir uns größte Mühe, dass die Ware ordnungsgemäß bei Ihnen eintrifft. Wir möchten Sie jedoch bitten, Ihr Lagerpersonal anzuweisen, bei bereits äußerlich erkennbaren Beschädigungen der Sendung den Inhalt sofort im Beisein des Auslieferers auf Vollständigkeit und soweit möglich auf einwandfreie Beschaffenheit zu prüfen. Veranlassen sie, dass Ihr Lagerpersonal sofort ein Schadenprotokoll aufnimmt. Mit einer Unterschrift bestätigt der Empfänger nicht nur die Übernahme der Ware, sondern auch den ordnungsgemäßen Zustand der Verpackung ohne erkennbare Mängel. Schadenersatzansprüche aus Transportschäden sind in diesem Fall ausgeschlossen. Unsere Frachtführer weisen ausdrücklich darauf hin, dass eine spätere Reklamation in Bezug auf Transportschäden oder Vollständigkeit bei äußerlich beschädigten Sendungen rechtlich keine Bedeutung hat. Auch bei Warenannahme unter Vorbehalt erlöschen spätere Schadenersatzansprüche. Sämtliche von uns ausgelieferte Sendungen sind gegen mögliche Transportschäden versichert.

Rechtliche Hinweise: Technische Änderungen und Irrtümer vorbehalten. Alle Preise netto zzgl. der ges. gültigen Steuern. Gerichtsstand ist Celle. Die Ware bleibt bis zur vollständigen Bezahlung unser Eigentum. Sämtliche Waren werden ohne Schutzfolie hergestellt. Fracht inkl. Maut.



Schnellübersicht

Schornsteinschutz
mit System
HOOG
PROFISCHUTZ
gegen Sturm und Fallwinde



**Haube
Typ 5**

Seite 4 + Seite 10

HOKA
BASISSCHUTZ
gegen Sturm und Fallwinde



**Haube
Typ 25**

Seite 6 + Seite 10

Schornsteinschutz
mit System
HOOG
PROFISCHUTZ
gegen Sturm und Fallwinde



Ausführungen in Massivkupfer
auf Anfrage möglich!

Schornsteinschutz
mit System
HOOG
PROFISCHUTZ
für Ihren Schornsteinkopf



Kaminkopfeinfassung
Seite 10

- Kaminabdeckungen

hergestellt aus Edelstahl V2A, W.-Nr. 1.4301, kalt gewalzt, Oberfläche IIIc (matt gebeizt), Materialstärke 1,0mm, geformt durch einzelne Kantungen, damit eine entsprechende Stabilität durch Sickenbildung erzielt wird, einschl. erforderlichen Edelstahl- Rundstützen M12 x 300mm mit Messing-Spreitzdübel und Kunststoff-Abdeckkappe. Bei der Bestellung bitte die genauen Kamin Außenmaße angeben, damit Lochbohrungen durch uns erfolgen können. Geben Sie bitte auch an, ob der Schornstein verkleidet worden ist. Der allseitig umlaufende Überstand der Kaminabdeckung beträgt gegenüber dem Schornsteinkopf 50 - 75mm. **Alle Preise netto zzgl. der ges. gültigen Steuer.**



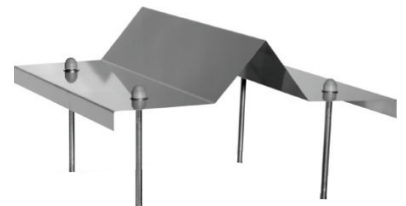
Typ 5



Typ 1



Typ 2



Typ 3



Typ 4

- Geeignet für Schornsteinaußenmaße bis max. 1200 x 2000mm
- Höhere Längssteifigkeit als bei gewalzten Abdeckungen ohne Sicken
- Nach Ihren Maßangaben aus Edelstahl V2A oder Kupfer gefertigt
- Passgenau für verkleidete und unverkleidete Schornsteine

		Breite bis 1200mm									
		400	500	600	700	800	900	1000	1100	1200	
Länge bis 2000mm	400										
	500										
	600										
	700										
	800										
	900										
	1000										
	1100										
	1200										
	1300										
	1400										
	1500										
	1600										
	1700										
	1800										
	1900										
2000											

Spange

Ab einer Schornsteinbreite von 1000mm liefern wir 2 Stück Edelstahlbügel unten offen.

Weitere Größen auf Anfrage. Alle Produkte sind auch erhältlich in V4A, Kupfer oder pulverbeschichtet in den gängigen RAL-Tönen (Feinstruktur)

Frachtstufe 1

Frachtstufe 2

Aufpreise

Befestigungsmöglichkeiten

Edelstahl-Bolzen M 12 x 300mm

Inklusive

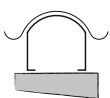
Edelstahl-Bolzen M 12 x 350mm

Edelstahl-Bolzen M 12 x 400mm

Aufklappbare Ausführung, zum Öffnen ist kein Werkzeug nötig

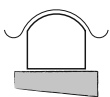
Z-Halter, kpl., Standardausführung

Inklusive



Edelstahlbügel, unten offen bis Breite 1000mm ⁴

25% ²



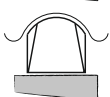
Edelstahlbügel, unten durchgehend bis Breite 1000mm ⁴

45% ²



Edelstahlbügel, unten durchgehend ab Breite 1000mm ⁴

20% ²



Querstrebe für Edelstahlbügel bis Breite 1100mm ⁴

20% ²

Sonderzubehör

Lochbild und Lochbohrungen nach Vorgabe / für verkleidete Schornsteine

Einarbeitung eines Rauchrohrausschnitts

Ausführung in Massiv-Kupfer

auf Anfrage

1 = Aufpreis pro Stück, 2 = Aufpreis zum Basispreis, 3 = Pauschal,
4 = jeweils 2 Stück Edelstahl V2A-Bügel, kpl., einschließlich Befestigungsset

Alle Preise netto zzgl. der ges. gültigen Steuer



HO^{ME}KA - Kaminabdeckungen

hergestellt aus Edelstahl V2A, W.-Nr. 1.4301, kalt gewalzt, Oberfläche IIIc (matt gebeizt), gewalzte Ausführung mit Versteifungssicken in der Oberwölbung, seitlicher Abkantung von 20mm zur Stabilität, einschl. erforderlichen Edelstahl-Rundstützen M12 x 300mm mit Messing-Spreizdübel und Kunststoff-Abdeckkappe. Bei der Bestellung bitte die genauen Kamin Außenmaße angeben. Bei Verkleidung des Schornsteins dies bitte mit angeben. Der allseitig umlaufende Überstand der Kaminabdeckung beträgt gegenüber dem Schornsteinkopf 50 - 75mm. **Alle Preise netto zzgl. der ges. gültigen Steuer.**



Typ 25



Typ 26

- Geeignet für Schornsteinaußenmaße bis max. 900 x 1200mm
- Gewalzte Ausführung mit Sicken zur Stabilitätsbildung
- Nach Ihren Maßangaben individuell aus Edelstahl V2A gefertigt
- **Kostengünstige Lagerware zu Sonderpreisen erhältlich**



Bestellung per Fax an 05144/85 51 oder per eMail an schornsteinschutz@metallbau-hoog.de!

Geschäftszeiten:

Montag - Donnerstag 7:00 - 16:00 Uhr

Freitag 7:00 - 13:00 Uhr

		Breite bis 900mm					
		400	500	600	700	800	900
Länge bis 1200mm	400					Ab einer Schornsteinbreite von 800mm wird die Abdeckung mit Doppelsicke gefertigt.	
	500						
	600						
	700						
	800						
	900						
	1000						
	1100						
	1200						

Frachtstufe 1

Frachtstufe 2

Aufpreise

Befestigungsmöglichkeiten

Edelstahl-Bolzen M 12 x 300mm

Inklusive

Edelstahl-Bolzen M 12 x 350mm

Edelstahl-Bolzen M 12 x 400mm

Z-Halter, kpl., Standardausführung

Inklusive

Sonderzubehör

Lochbild und Lochbohrungen nach Vorgabe / für verkleidete Schornsteine

Einarbeitung eines Rauchrohrausschnitts

1 = Aufpreis pro Stück, 2 = Aufpreis zum Basispreis

HOKA Lagerware (Sonderpreise)

Angebots-Schornsteinabdeckung

einschließlich der erforderlichen Edelstahl-Halter inkl. Befestigungsset. Ohne vorgefertigte Bohrlöcher zur bauseitigen Montage. Daher vielseitig einsetzbar für verkleidete und unverkleidete Schornsteine. Bei größeren Abnahmemengen erhalten Sie einen mengenabhängigen Rabatt.

Schnelle Lieferung

Bei Bestellungen vor 13:00 Uhr (Mo. - Do.) erfolgt der Versand am selben Tag. Die Versandkosten entnehmen sie der Preisliste.

Mögliche Haubenmaße

400 x 400mm

500 x 500mm

600 x 600mm

700 x 700mm

450 x 450mm

550 x 550mm

650 x 650mm

800 x 800mm

Alle Preise netto zzgl. der ges. gültigen Steuer

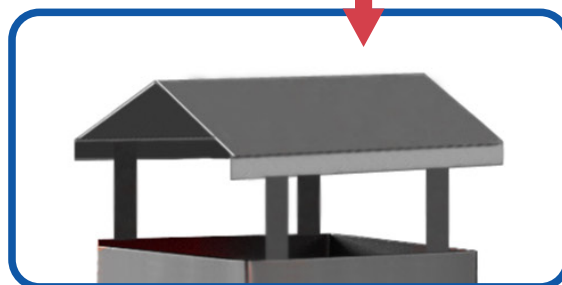
Zubehör & Sonderausstattung

Rauchrohrausschnitt

Preis entsprechend dem Preis der Kaminabdeckung zzgl. Einarbeitung des Rauchrohrausschnitts kpl. mit Winkeln und Nieten zur bauseitigen Befestigung des Rohres an der Kaminabdeckung zur Vermeidung von Klappergeräuschen bei starkem Wind (bitte bei Bestellung Skizze vom Schornstein beifügen. Eine Vorlage finden Sie unter www.metallbau-hoog.de).



Dach für Rauchrohrverlängerung

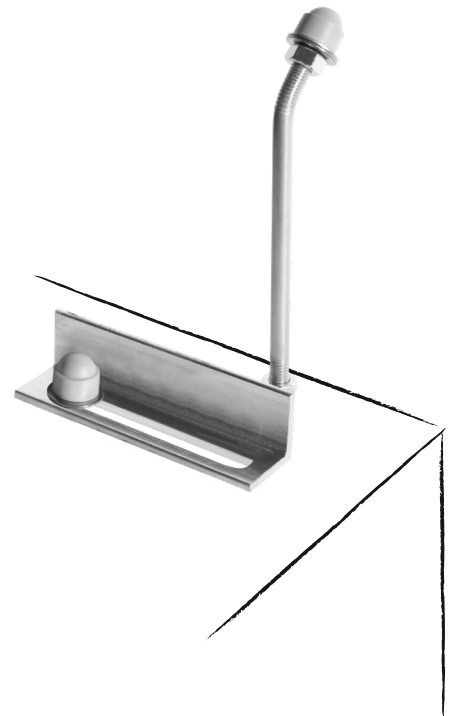
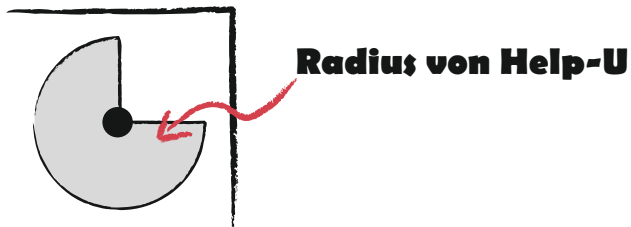


100 x 100mm bzw. Ø 100mm
200 x 200mm bzw. Ø 200mm
300 x 300mm bzw. Ø 300mm

Help - U

Neu entwickeltes Produkt zur Rettung vermessener Lochbohrungen bei Schornsteinköpfen (z.B. anzulegendes Bohrloch wäre zu dicht am Schornsteinrand, so dass dieser bei Montage wegplatzen kann, oder es ist im Bereich der Lochbohrungen ein Riss in der Betonplatte, oder es ist der Klinker lose, in den der Halter soll). Durch unser Help-U ist es Ihnen jetzt möglich, das Bohrloch bis zu 120mm stufenlos weiter nach innen zu setzen, um stabilen Halt der Befestigung zu gewährleisten.

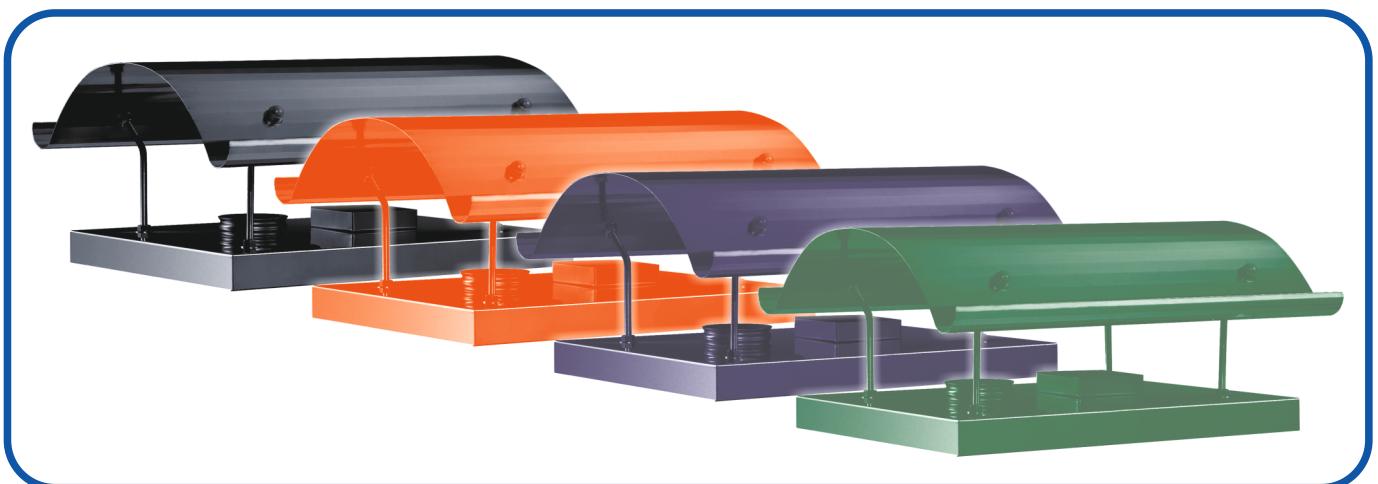
Schornsteinrand



Information

Durch das Help-U ist es möglich, den Radius um das Bohrloch stufenlos um 120mm zu verstellen.

Auf Anfrage sind ALLE Modelle auch in RAL-Tönen erhältlich!



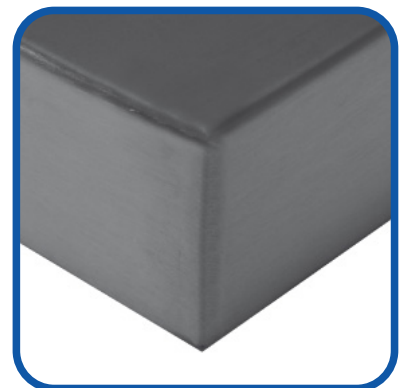
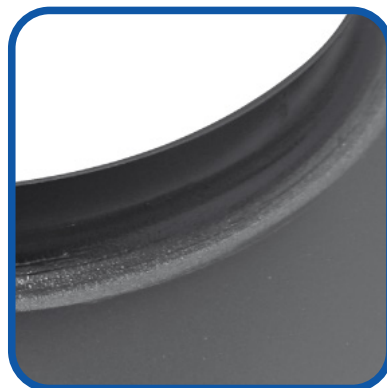
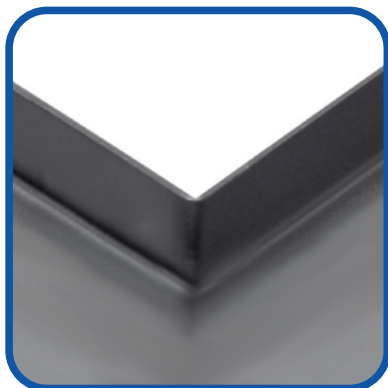
- Kaminkopfeinfassungen

hergestellt aus Edelstahl V2A, W.-Nr. 1.4301, kalt gewalzt, Oberfläche IIIc (matt gebeizt), Materialstärke 0,8mm, Seitenhöhe 50mm mit allseitig umlaufender Tropfkante von 10 mm, aufgesetztem Winkelrahmen als Schutz gegen seitlich eintretende Nässe, umlaufend abgedichtet, Lochbohrungen für bauseitige Befestigung, 1 Kaminzug im Preis inbegriffen. Bei der Bestellung senden Sie uns bitte das ausgefüllte Maßblatt zu. Geben Sie bitte auch an, ob der Schornstein verkleidet worden ist. Ideal als oberer Abschluss für verkleidete Schornsteine, oder für Schornsteine mit verwitterter Betonabdeckung. **Alle Preise netto zzgl. der ges. gültigen Steuer.**



Die Einarbeitung eines Schornsteinzuges ist bereits im Preis inbegriffen.

Detailansicht



		Breite bis 1200mm																			
		400	500	600	700	800	900	1000	1100	1200											
Länge bis 2000mm	400	■																			
	500	■	■																		
	600	■	■	■																	
	700	■	■	■	■																
	800	■	■	■	■	■															
	900	■	■	■	■	■	■														
	1000	■	■	■	■	■	■	■													
	1100	■	■	■	■	■	■	■	■												
	1200									■											
	1300										■										
	1400											■									
	1500												■								
	1600													■							
	1700														■						
	1800															■					
	1900																■				
2000																	■				

Weitere Größen auf Anfrage. Alle Produkte sind auch erhältlich in V4A, Kupfer oder pulverbeschichtet in den gängigen RAL-Tönen (Feinstruktur)

Frachtstufe 1

Frachtstufe 2

Aufpreise

Einarbeitung von Schornsteinzügen (mit Winkelrahmen)

1 Schornsteinzug

Inklusive

jeder weitere Schornsteinzug

Befestigungsset

mit 4 Stück Edelstahlschrauben 6 x 50mm

mit 6 Stück Edelstahlschrauben 6 x 50mm

Ausführung in Massiv-Kupfer

auf Anfrage



Bestellung per Fax an 05144/85 51 oder per eMail an schornsteinschutz@metallbau-hoog.de!

Geschäftszeiten:

Montag - Donnerstag 7:00 - 16:00 Uhr

Freitag 7:00 - 13:00 Uhr

Alle Preise netto zzgl. der ges. gültigen Steuer

Sonderzubehör & Sonderseitenhöhen

Sonderzubehör

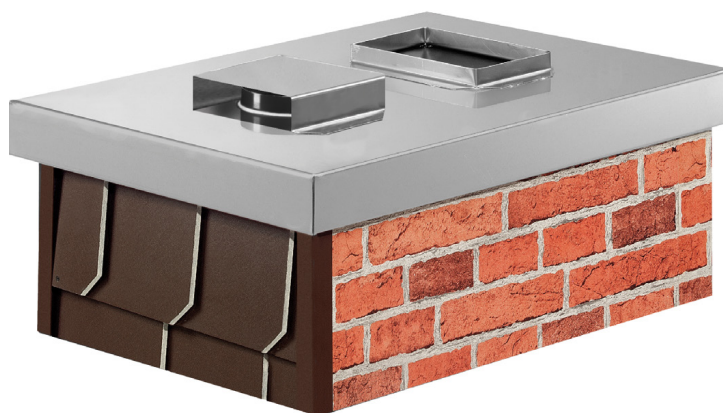
Asymetrische Ausführung

HOOG-Hutprofil bis Zugmaß 200 x 200mm

HOOG-Hutprofil bis Zugmaß 300 x 300mm

Information:

Zur Abdeckung stillgelegter und derzeit nicht benötigter einzelner Kaminzüge. Höhe 50mm, damit eine entsprechende Belüftung des Kaminzuges gewährleistet wird. Ebenfalls empfehlenswert ist ein Öffnen des Betonschiebers bzw. der Reinigungstür, damit ein Luftzug im Schornsteinschacht entsteht und das Kondenswasser abgeleitet wird. Die Montage erfolgt durch Aufkleben des Profils auf die Kaminkopfeinfassung.



Sonder-Seitenhöhen

Seitenhöhe von 51 mm - max. 95mm

10%

Seitenhöhe von 96 mm - max. 140mm

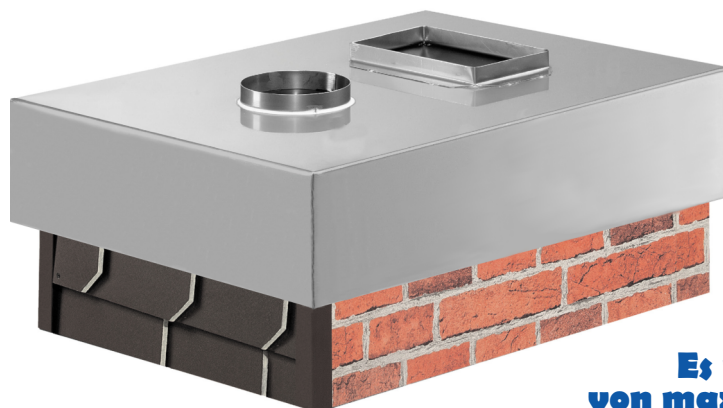
20%

Seitenhöhe von 141mm - max. 190mm

30%

Information:

Durch eine Kaminkopfeinfassung mit Sonderseitenhöhen lassen sich beschädigte oder verwitterte Schornsteinköpfe wirkungsvoll verkleiden und somit vor weiterem Verfall schützen.



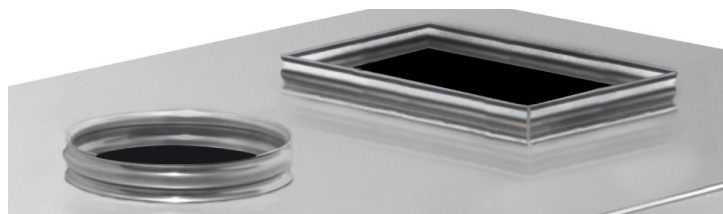
Es ist eine Seitenhöhe von max. 190mm möglich.

Einarbeitung von Schornsteinzügen & Rauchrohrverlängerungen

Einarbeitung von Schornsteinzügen (mit Spezialprofil)

- 1 Schornsteinzug
- 2 Schornsteinzüge
- 3 Schornsteinzüge
- 4 Schornsteinzüge
- jeder weitere Schornsteinzug

auf Anfrage



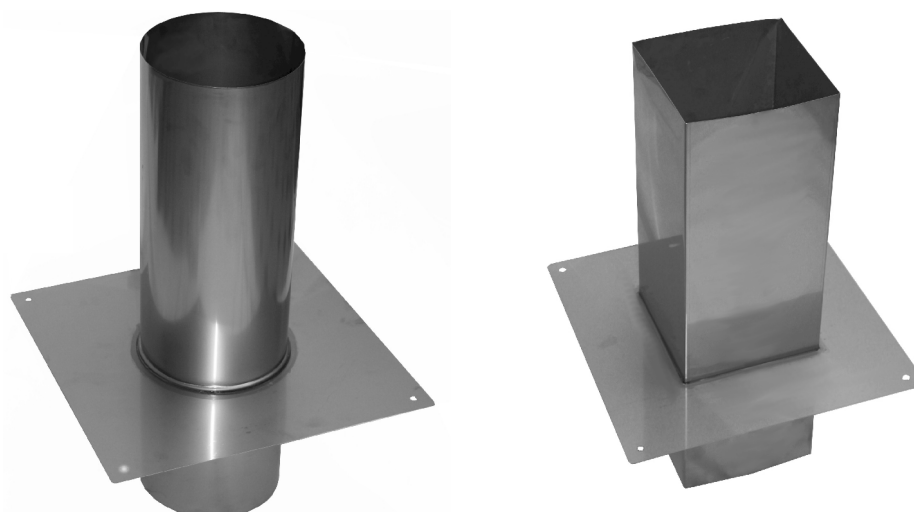
Rauchrohrverlängerungen

hergestellt aus Edelstahl V2A, W.-Nr. 1.4301, kalt gewalzt, Oberfläche IIIc (matt gebeizt), Eckausbildung erfolgt im 90°-Winkel, mit angeschweißtem Flansch. Rauchrohrverlängerungen werden mit Frachtstufe 1 abgerechnet. Falls bei der Bestellung nicht anders angegeben, wird der Flansch 100mm von der Unterkante der Rauchrohrverlängerung angebracht. **Eine Rauchrohrverlängerung unterliegt der Genehmigungspflicht durch den Schornsteinfeger.**

		Gesamthöhe bis 1250mm			
		bis 500	bis 750	bis 1000	bis 1250
Abwicklung bis 1200mm	bis 800				
	bis 1000				
	bis 1200				

Frachtstufe 1

Frachtstufe 2



Wissenswertes über Schornsteinschutz

Kaminabdeckungen

Bei Starkregen kann bei einem ungeschützten Schornsteinkopf Wasser ungehindert in den Schornstein eindringen und sich an der Schornsteinsohle sammeln. Durch heutige Niedrigtemperaturkessel kann der Schornstein durch die geringere Abgastemperatur nicht mehr vollständig trocknen. Es kommt zu einer Versottung des Schornsteines, was wiederum zu einer Schornsteinsanierung führen kann. Weiterhin kann durch die Wartungsluke des Schornsteines, die sich bei Häusern ohne Keller meist in den Wohnräumen befindet, Wasser austreten.

Unsere Kaminabdeckungen stellen einen wirksamen Schutz davor dar. Durch unser spezielles Herstellungsverfahren wird Ihre Kaminabdeckung nicht nur zu einem Blickfang, sondern auch zu einem stabilen Produkt nach Ihren Maßangaben. Dadurch ist der beste Schutz für Ihren Kaminkopf garantiert. Schornsteinabdeckungen schützen ebenfalls vor Fallwinden und Sturm. Durch Fallwinde wird das Rauchgas wieder zurück in den Schornstein gedrängt. Hierdurch kann es zu einem Rückstau kommen, sodass Ihr Kamin nicht richtig zieht und das Flambild sich deutlich verschlechtert. Die Kaminabdeckungen wird mittels Bolzen im Schornstein fest verankert, sodass auch bei Sturm ein sicherer Halt garantiert ist. So können Sie sicher sein, dass Ihre Kaminhaube die optimale Größe hat. Unsere Schornsteinabdeckungen bieten wir auch mit Rauchrohrausschnitt an. Zum Schutz Ihres Schornsteines empfehlen wir trotz Rauchrohr eine Kaminabdeckung.

zerfressene
Zink-Kopfeinfassung



Kaminkopfeinfassungen

Ihr Schornsteinkopf ist das gesamte Jahr über Witterungseinflüssen ausgesetzt. Dies hat zur Folge, dass sich Mikrohaarrisse im Betonkopf bilden. Kommt es nun im Winter zu einer kalten Frostnacht, platzt der Beton weg und die Risse werden immer größer. Das Ergebnis sehen Sie nicht nur auf Ihrem Schornsteinkopf, sondern auch auf unseren Straßen im Frühjahr: Schlaglöcher. Da der ungeschützte Betonkopf über die Jahre immer poröser wird, dringt in den Tauperioden Wasser in Ihren Schornsteinkopf ein, welches in kalten Nächten gefriert und zu den Rissen führt. Somit wird nach einigen Jahren eine kostspielige Schornsteinsanierung notwendig. Dies kann im einfachsten Fall mittels Einzug von Edelstahlabgasrohren stattfinden, bei fortgeschrittener Schädigung muss durch Versottung des Schornsteins der komplette Schornstein saniert werden, was sehr schnell sehr teuer werden kann.

Unsere Schornsteinkopfeinfassungen bewahren Sie davor. Durch beste Handwerksarbeit und der Verwendung von besten Stählen sind langlebige Produkte garantiert. Achten Sie bei der Auswahl Ihrer Kaminkopfeinfassung auf das Material. Kaminkopfeinfassungen und Abdeckplatten aus Zink sind nicht gegen die am Schornstein auftretenden schwefeligen Säuren beständig, sie werden innerhalb weniger Jahre zerfressen und bieten dann keinen Schutz mehr. Kopfeinfassungen aus Edelstahl und Kupfer sind beständig. So haben Sie an Ihrer Kopfeinfassung oder Abdeckplatte jahrelang Freude bei gleichzeitig wirksamem Schutz vor Betonerosion. Da es auch zu Fallwinden kommen kann, empfehlen wir unsere Kaminabdeckungen. Sollte Ihr Schornstein ein Rauchrohr aufweisen, bieten wir für unsere Kaminkopfeinfassungen auch Rauchrohrverlängerungen an. Dadurch wird ein bestmöglicher Schornsteinabschluss gewährleistet.

Zink ist nicht gegenüber den am Schornstein auftretenden schwefeligen Säuren beständig und zersetzt sich im Laufe der Zeit. Die abgebildete Zink-Kopfeinfassung wurde innerhalb von nur zwei Jahren zerfressen und bietet somit keinerlei Schutz gegen Witterungseinflüsse mehr. Sie wurde durch ein HOOG Qualitätsprodukt ersetzt. Unsere Produkte werden aus Edelstahl V2A, V4A oder Massiv-Kupfer in deutscher Produktion gefertigt. So haben Sie lange Freude an Ihrem Produkt.

Absender:



Fuhsekamp 6 • 29336 Nienhagen
☎ 05144 / 48 48 • 📠 05144 / 85 51

🌐 www.metallbau-hoog.de • ✉ schornsteinschutz@metallbau-hoog.de

Bearbeiter: _____

Kommission: _____

Auftrags-Nr.: _____

Datum: _____

Maßblatt Rauchrohrverlängerung - einwandig

ANFRAGE

BESTELLUNG

Material

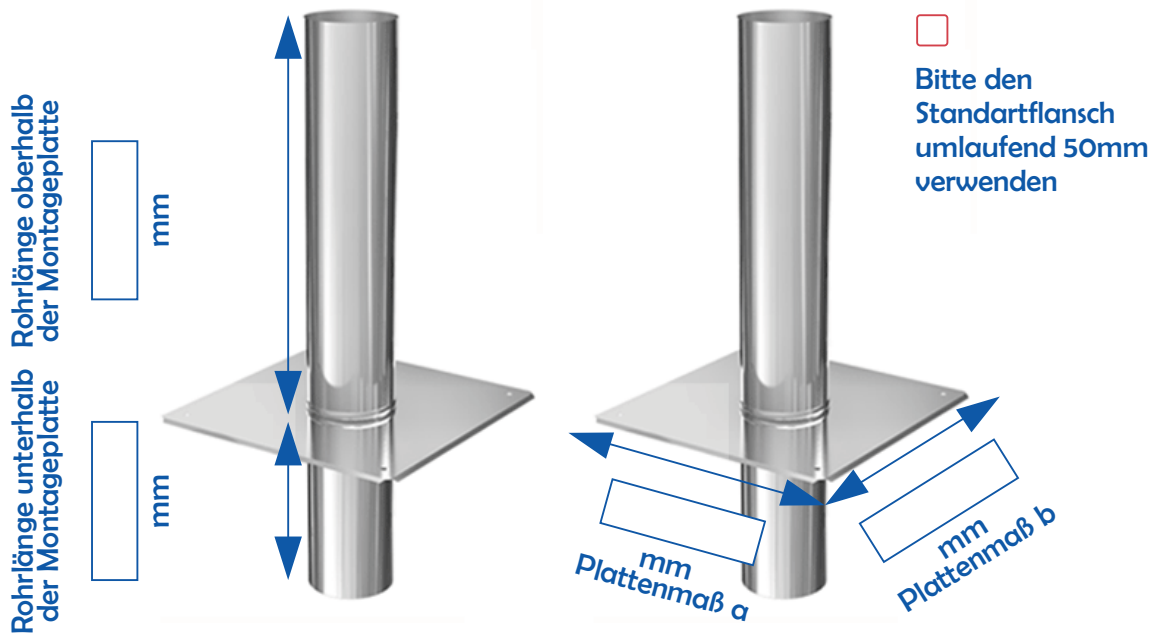
- Edelstahl V2A
- Edelstahl V4A
- Massiv-Kupfer
- Beschichtet in RAL

Form und Maße der Verlängerung oberhalb der Platte

Bitte die Form der Verlängerung ankreuzen und die Maße eintragen

-  = mm x mm
(eckig)
-  = Ø mm
(rund)

Plattenmaße (Position und Größe)



Form und Maße der Verlängerung unterhalb der Platte

Bitte die Form des Einsteckstutzens ankreuzen und die Maße eintragen

-  = mm x mm
(eckig)
-  = Ø mm
(rund)
-  = mm x mm
(Plewa)
- kein Stutzen unterhalb der Montageplatte

Bestellung per Fax an 05144/85 51 oder per eMail an schornsteinschutz@metallbau-hoog.de!

Geschäftszeiten:

Montag - Donnerstag 7:00 - 16:00 Uhr
Freitag 7:00 - 13:00 Uhr



Absender:

Bearbeiter: _____

Kommission: _____

Auftrags-Nr.: _____

Datum: _____

Maßblatt Kaminkopf

ANFRAGE

BESTELLUNG

Allgemeine Angaben

Kaminabdeckung Typ
 ja
 nein _____

Material
 Edelstahl V2A
 Edelstahl V4A
 Massiv-Kupfer
 Beschichtet in RAL

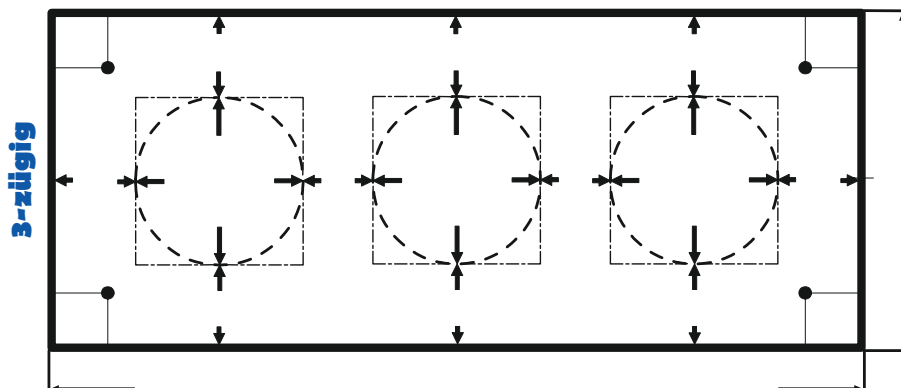
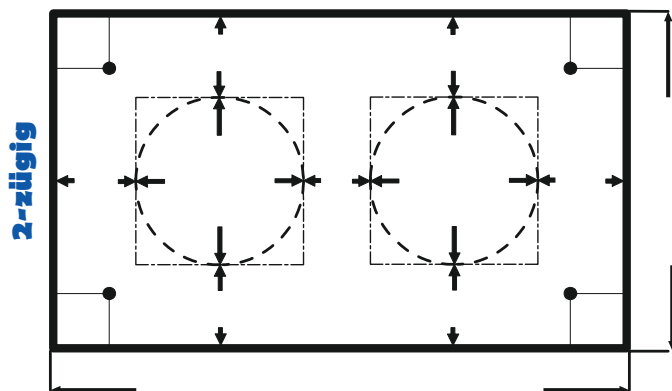
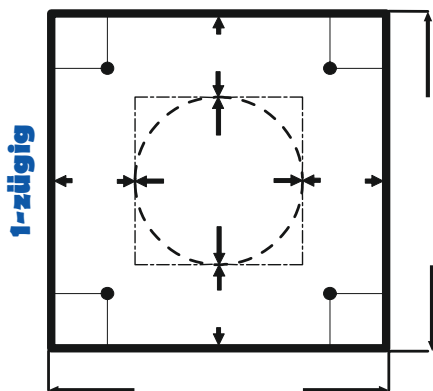
Kopfeinfassung
 ja
 nein

Schornstein ist
 nicht verkleidet
 verkleidet Aufbau
in mm _____

Zusatzangaben nur für Kaminkopfeinfassung

Seitenhöhe
 Standard 50 mm
 Sonder-Seitenhöhe
in mm _____

Stärke VA
 0,8 mm
 1,0 mm



Bei mehr als 3-zügeligen Schornsteinen bitte eine eigene Skizze auf der Grundlage des Maßblattes erstellen und dem Maßblatt beifügen. Bitte geben Sie die genauen Kamin Außenmaße an. **Die Maßzugabe erfolgt durch uns!**

Bestellung per Fax an 05144/85 51 oder per eMail an schornsteinschutz@metallbau-hoog.de!